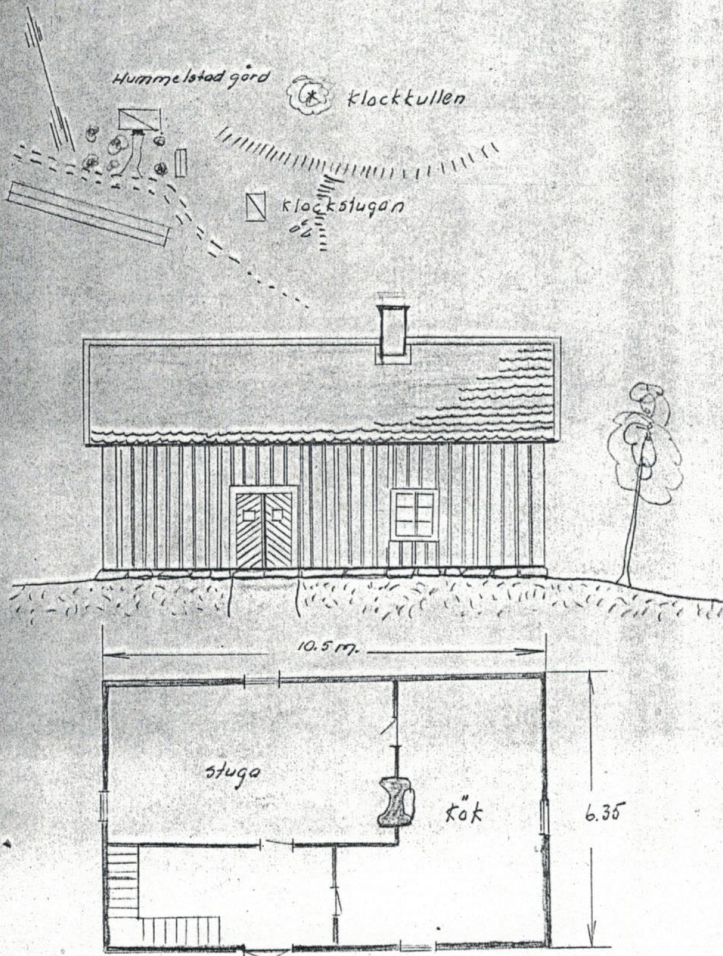


Flyttad på
1960 talet
till Zeijlans
gården Frösvi

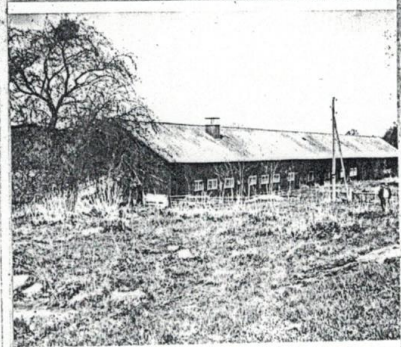
Klockstugan vid Hummelstad
gård, Hummelstad.

upptecknat
år 1979
Chh.

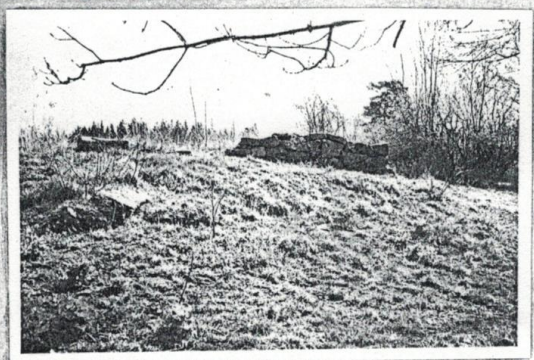


Klockstugan, Hummelstad.
Den så kallade "Klockstugan" hörde till Hummelstad gård och låg ett 50-tal m. öster om de övriga ekonomibyggnaderna. Det var en ganska stor byggnad på 10,5 x 6,4 m. Sitt namn har den troligen fått av att vällingsklockan förr var påsrad där men den flyttades senare upp till statbyggnaden. Vad stugan egentligen användes till är lite oklart. Där fanns bostad för en familj, kanske att gårds-snickaren bodde där eller någon annan hantverkare. På senare år användes den som snickarbod. Troligen samlades gårds-folket här på morgnarna när rättsaren skulle "befalla ut". I ett rum på över-våningen fanns en stor s.k. stemangel som användes av folket på gården och även en del av grannarna gick dit och manglade. Stugan stod i många år oanvänd men såldes i mitten av 1960-talet av Doränverket till Bengt Nyberg i Frösvi som monterade ner den och flyttade den till sin gård i Frösvi.

Chh.



Ekonomibyggnaden, framsidan Hummelstad gård.



Här låg Klockstugan.

Foto: Håkan Gustafsson 1981.



I bakgrunden klockkullen med den stora martallen. Det troliga är, att det var den första platsen för vällingsklockan.